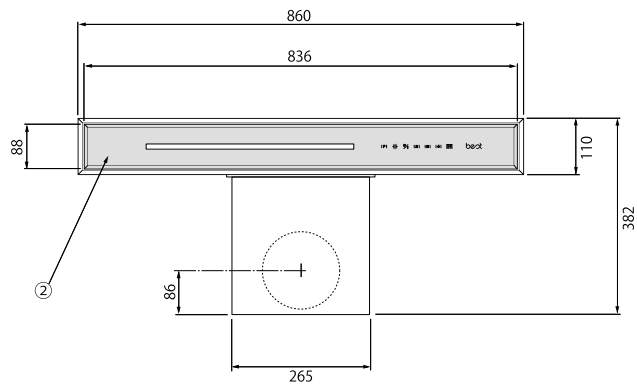
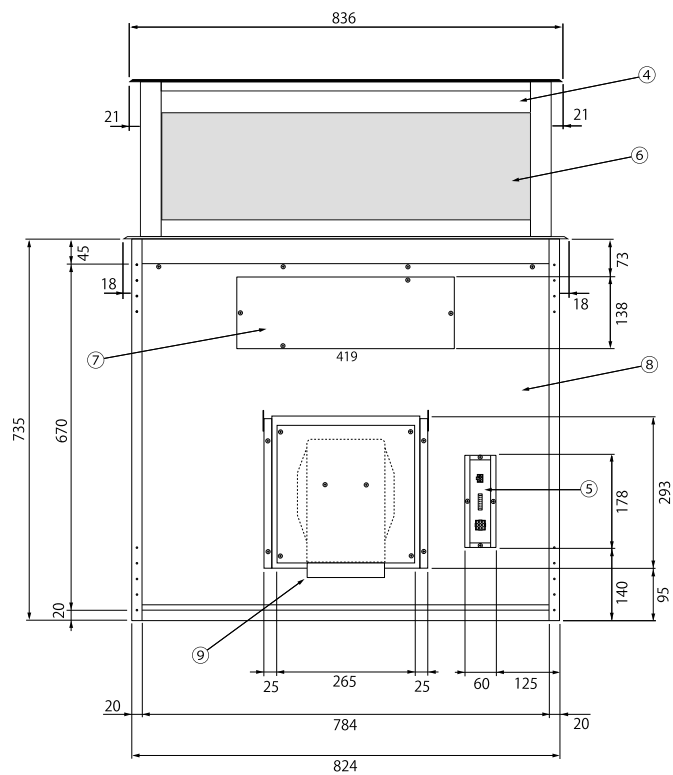


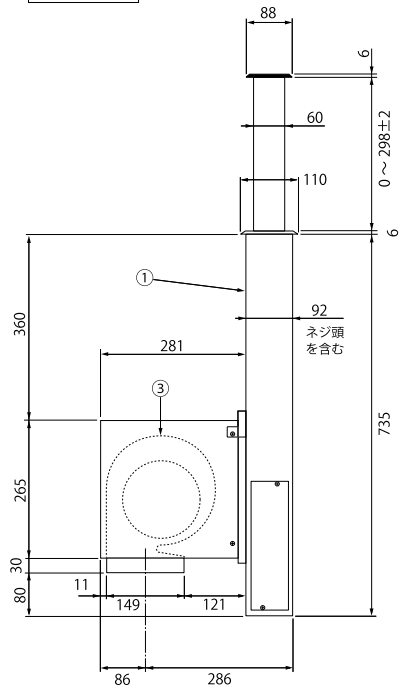
上面図



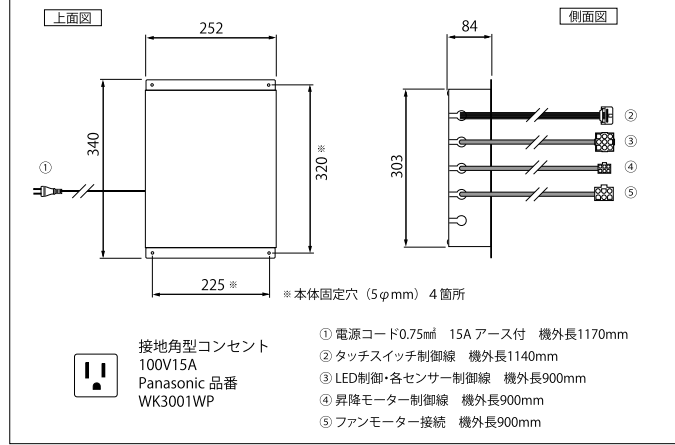
正面図



右側面図

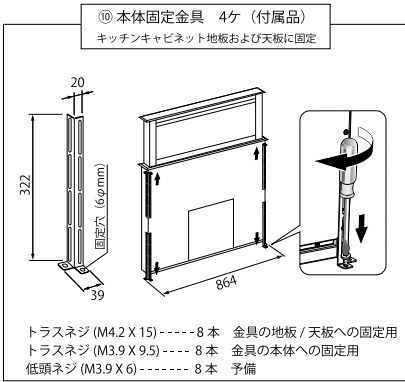


コントロールボックス (制御装置)
本体から80cm以内の側板などに固定

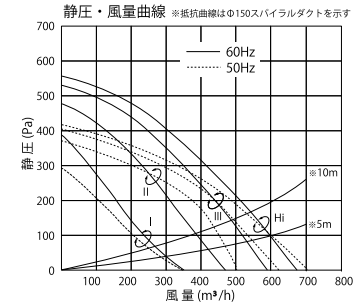


番号	部品名	材質・仕様
①	フード本体	亜鉛めっき鋼板
②	ガラストップ	耐熱ガラス
③	ファンケース	アルミダイキャスト
④	吸気口	
⑤	制御線接続口	コントロールボックス制御線と接続
⑥	整流板	耐熱ガラス・ステンレス
⑦	点検口	亜鉛めっき鋼板
⑧	アクセスパネル	亜鉛めっき鋼板
⑨	ダクト継手	アルミダイキャスト φ149mm
⑩	本体固定金具	亜鉛めっき鋼板 付属品
⑪	モーター	4極コンデンサー誘導電動機

⑦⑧については固定ネジを外して点検口パネルを外せるようにすること



型式名	Lift 90 (リフト90)
電源	単相100V・50/60Hz
消費電力	260 / 270W
外形寸法	860 (W) x 382 (D) x 748~1,045±2 (H)
開口寸法	830±2 (W) x 96±2 (D) 5R以内
重量	31.5 kg (コトロールボックス 2.5 kg)
設置寸法	864 (W) x 740~965mm※ ※固定金具により調整可能
リフトパネル 昇降時間	上昇 約22秒、下降 約21秒 上昇開始 8秒後に低速運転動作
アクチュエーター (昇降機)	製造者: LINAK社 (デンマーク) 電源: DC24V 最大2.5A 最大推力: 1000N (100Kg)



作成	2016/ 1/17	型名	LIFT 90
更新		図番	201601_1
best		三角法 尺度 1/10	図名 製品姿図